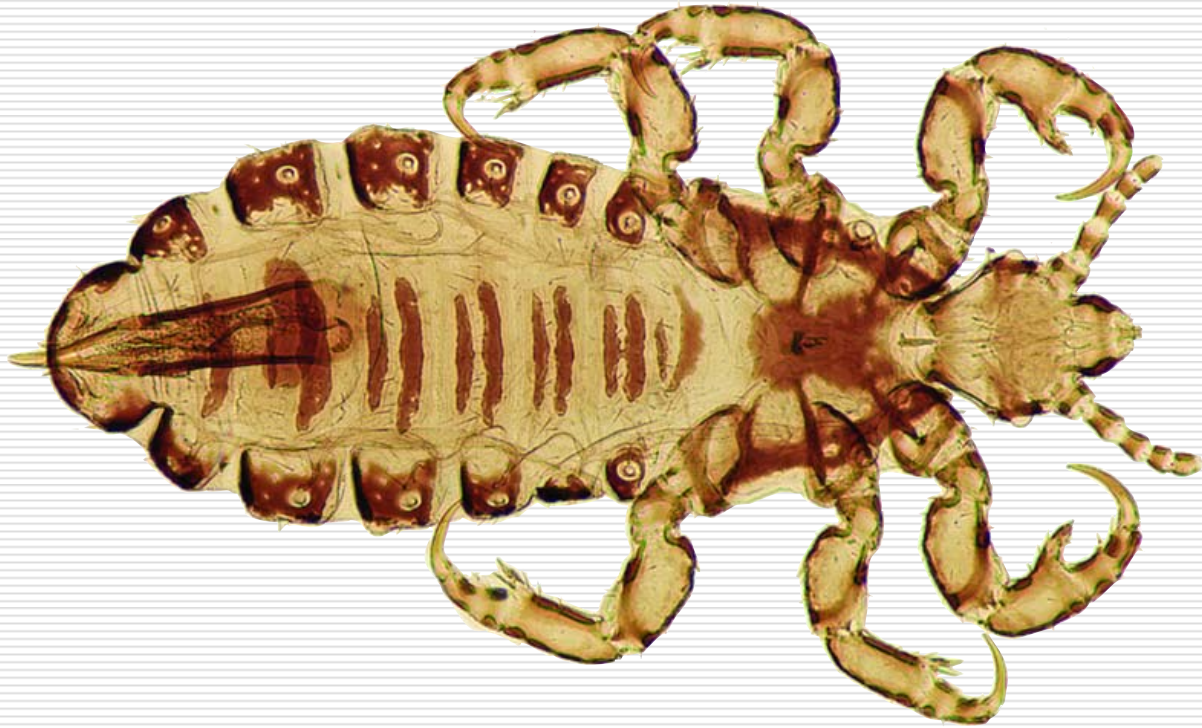
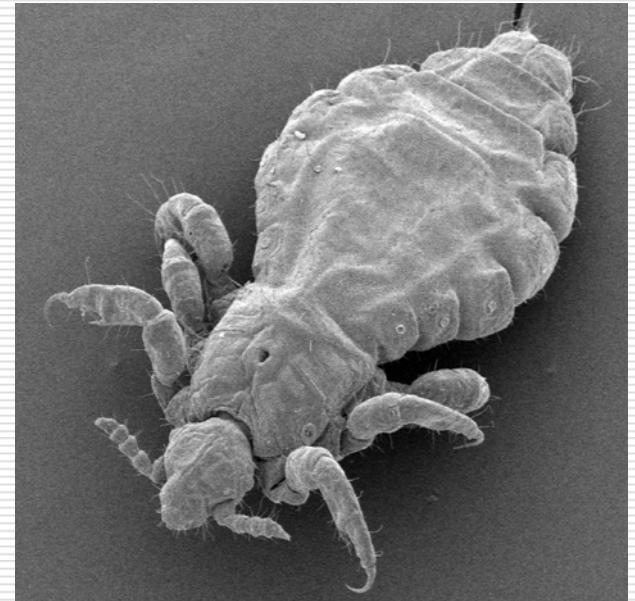


# Kopfläuse

---



# Achtung, das könnten Läuse sein

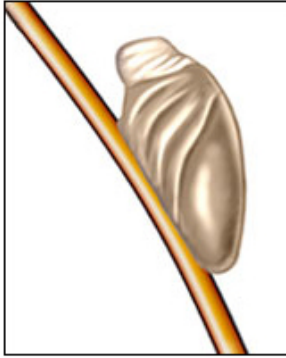


# Was kann man sehen?



Läuse

# Die Laus



- die **Eier** (Nissen)  
0,8–1 mm
- die **Larven** (Nymphen)  
1- 2mm
- die **Laus**  
2–4,5 mm

Eine Laus legt pro Tag  
ca. 10 Eier

Ein Lauszyklus beträgt  
ca. 3 Wochen.

# Der Laus auf der Spur!

---

- Juckreiz am Kopf
- Nissen kleben fest wie Palmkätzchen an den Haaren - besonders hinter den Ohren, an den Schläfen und im Nacken
- Ausgewachsene Läuse sind nur selten zu sehen



# Übertragung



- hauptsächlich von Kopf zu Kopf bei direktem Kontakt
- oder durch gemeinsame  
Bürsten  
Kämme  
Handtücher  
Bettwäsche  
Mützen, Schals  
Plüschtiere

**Läuse können nicht springen!**

# Behandlung



## Haarwäsche

Mit dem Lausshampoo  
aus der Apotheke

genau nach  
Gebrauchsanweisung!

# Entfernung der Nissen



- Abschließende Kopfwäsche mit einer Essiglösung aus 5 Teilen Wasser 1 Teil 6%er Speiseessig, 10 Minuten einwirken lassen
- Dann sorgfältig Strähne für Strähne mit einem Nissenkamm durchkämmen, alle Nissen entfernen



# Wie geht's weiter?

---



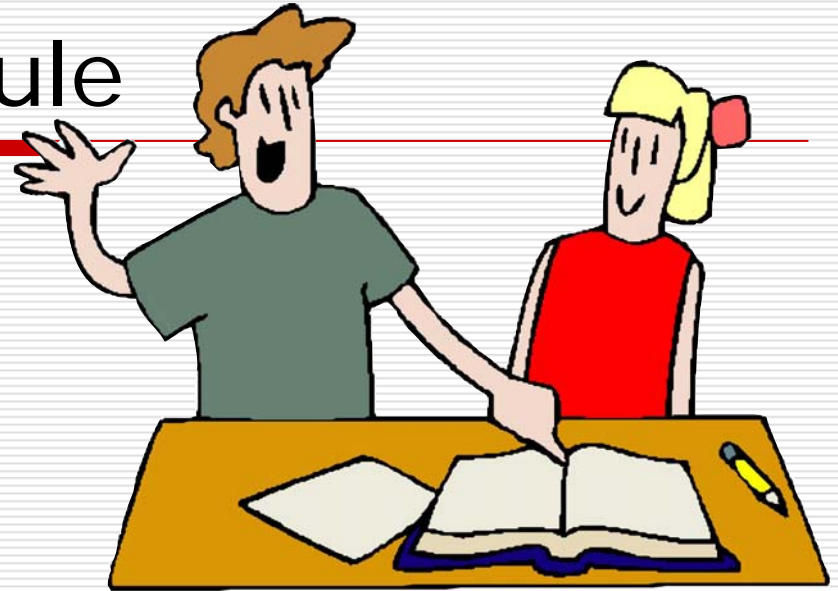
- Tägliche genaue Kontrolle und Nissenentfernung
- Wiederholungsbehandlung nach 8 bis 10 Tagen
- dann tägliche Kontrolle über mehr als drei Wochen!

# Zusätzliche Maßnahmen



- Alle Familienmitglieder untersuchen und wenn nötig mitbehandeln
- Käämme, Bürsten, Haarschmuck gründlich reinigen
- Wäsche, Bekleidung, Kuscheltiere, Kopfbedeckungen mit mindestens 60°C waschen, wenn nicht möglich 1 Tag lang tiefkühlen oder 4 Wochen in einem verschlossenen Plastikbeutel aufbewahren

# Läuse und Schule



Der Schulbesuch ist nach einer **sehr sorgfältig** durchgeführten ersten Behandlung wieder möglich.

**Bestätigung vom Hausarzt nicht vergessen!**

# Läuse kann jeder bekommen!

---

- Wenn Sie bei Ihrem Kind zu Hause Läuse entdecken, bitte melden Sie es der Direktion, damit eine weitere Ausbreitung verhindert werden kann!
- Herzlichen Dank für Ihre Mithilfe!**



# Endlich lausfrei!

---

